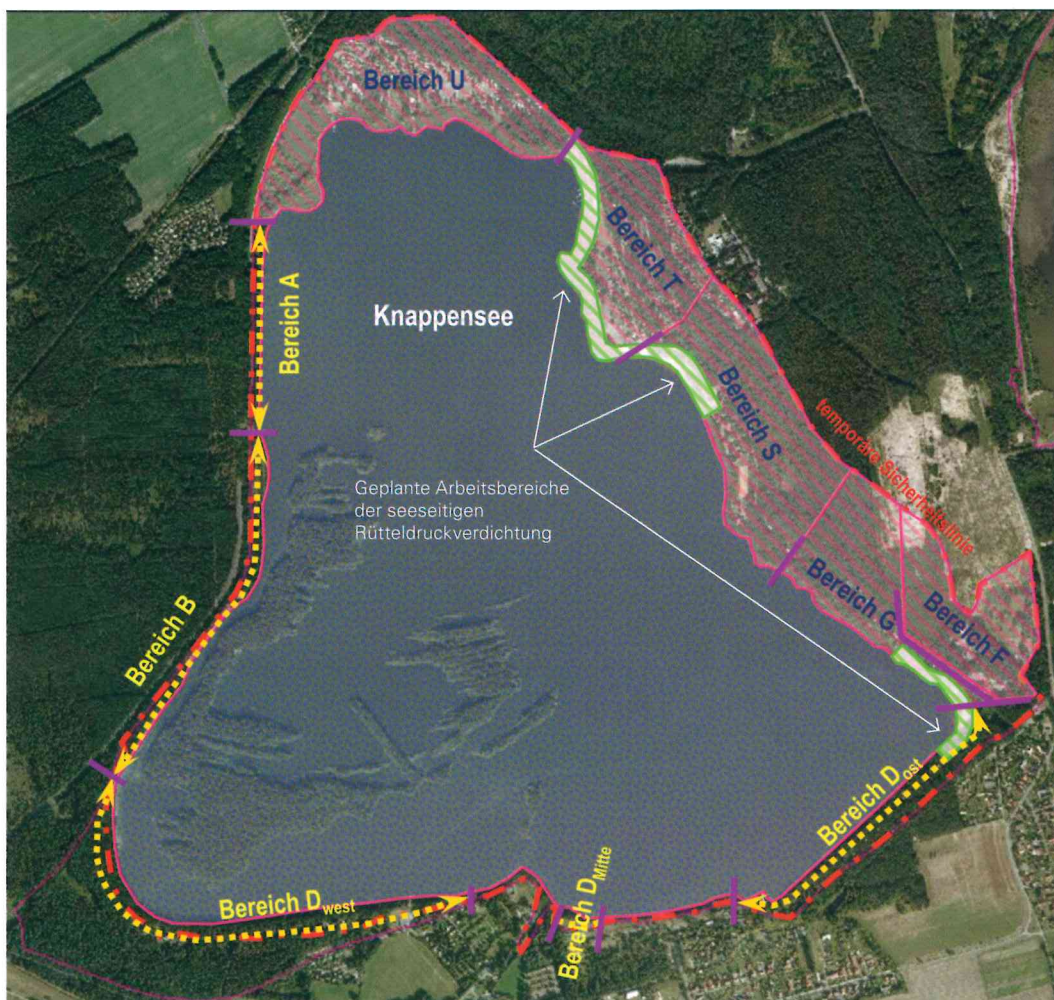


Die Lage der im Bauzeitenplan beschriebenen Bereiche ist am Beispiel der Sanierungsphase 1 dargestellt. Diese Sanierungsphase dauert zwei Jahre. Anschließend verändert sich der Sperrbereich. Für die Knappensee-Siedlung zum Beispiel bedeutet das, dass sie sich dann wieder außerhalb des Sperrbereiches befindet.



Sperrbereich während der Sicherungsarbeiten in Phase 1