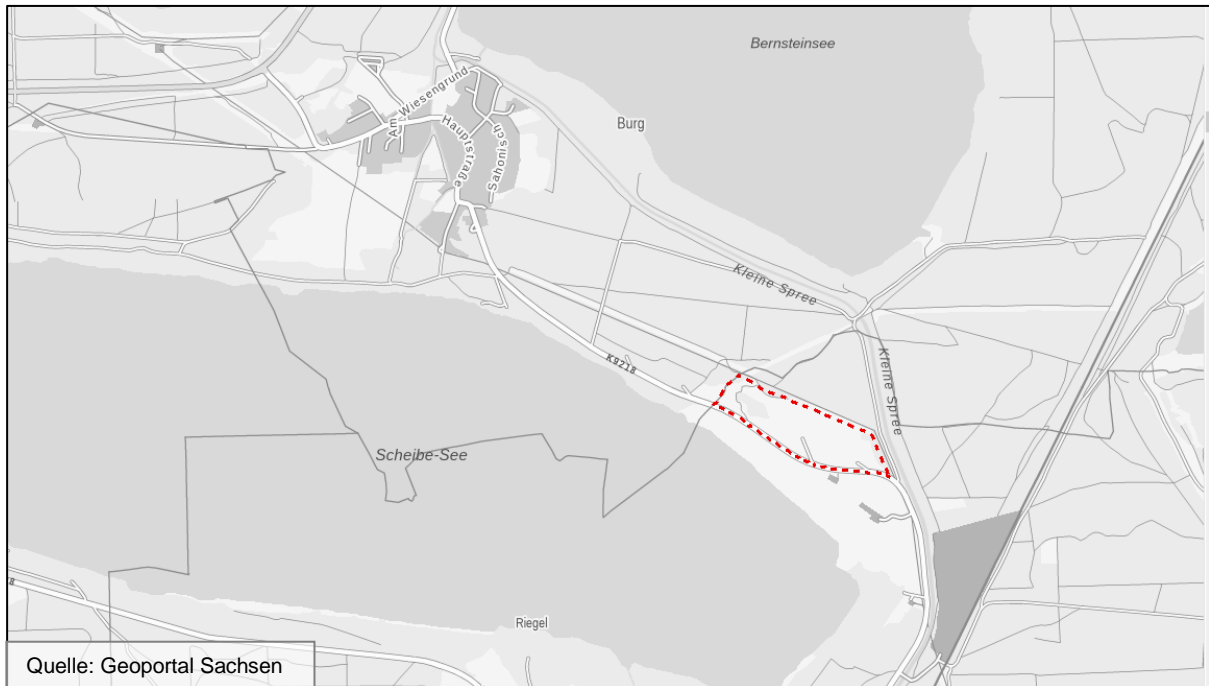


Vorhabenbezogener Bebauungsplan mit integriertem Grünordnungsplan „Solarpark Scheibe“ Lohsa

Vorentwurf
in der Fassung vom 14. Dezember 2020



Planungsträger: Gemeinde Lohsa
Am Rathaus 1
02999 Lohsa
Tel.: 035724 56930
www.lohsa.de



Vorhabenträger: OSTWIND Erneuerbare Energien GmbH
Gesandtenstraße 3
93047 Regensburg
Tel. 0941 595890
www.ostwind.de

OSTWIND

Bearbeitung: Planungsbüro Schubert GmbH & Co. KG
Rumpeltstraße 1
01454 Radeberg
Tel. 03528 41960
www.pb-schubert.de



Projektnummer: F20049

Stand: 14.12.2020

Bestandteile

Planzeichnung	Teil A 1 – Rechtsplan M 1:2.000 Teil A 2 – Vorhaben- und Erschließungsplan M 1:2.000
Textliche Festsetzungen	Teil B
Begründung	Teil C-1 mit Anlage 1 (Karte Biotoptypenbestand)
Umweltbericht	Teil C-2 (wird im Entwurf erarbeitet)

Sondergutachten:

- (1) IBT 4Light GmbH - Ingenieur- und Sachverständigenbüro für Licht- und Beleuchtungstechnik,
03.12.2020: Gutachten über die zu erwartende Blendung durch Sonnenreflexionen der geplanten
Photovoltaikanlage Lohsa Scheibensee